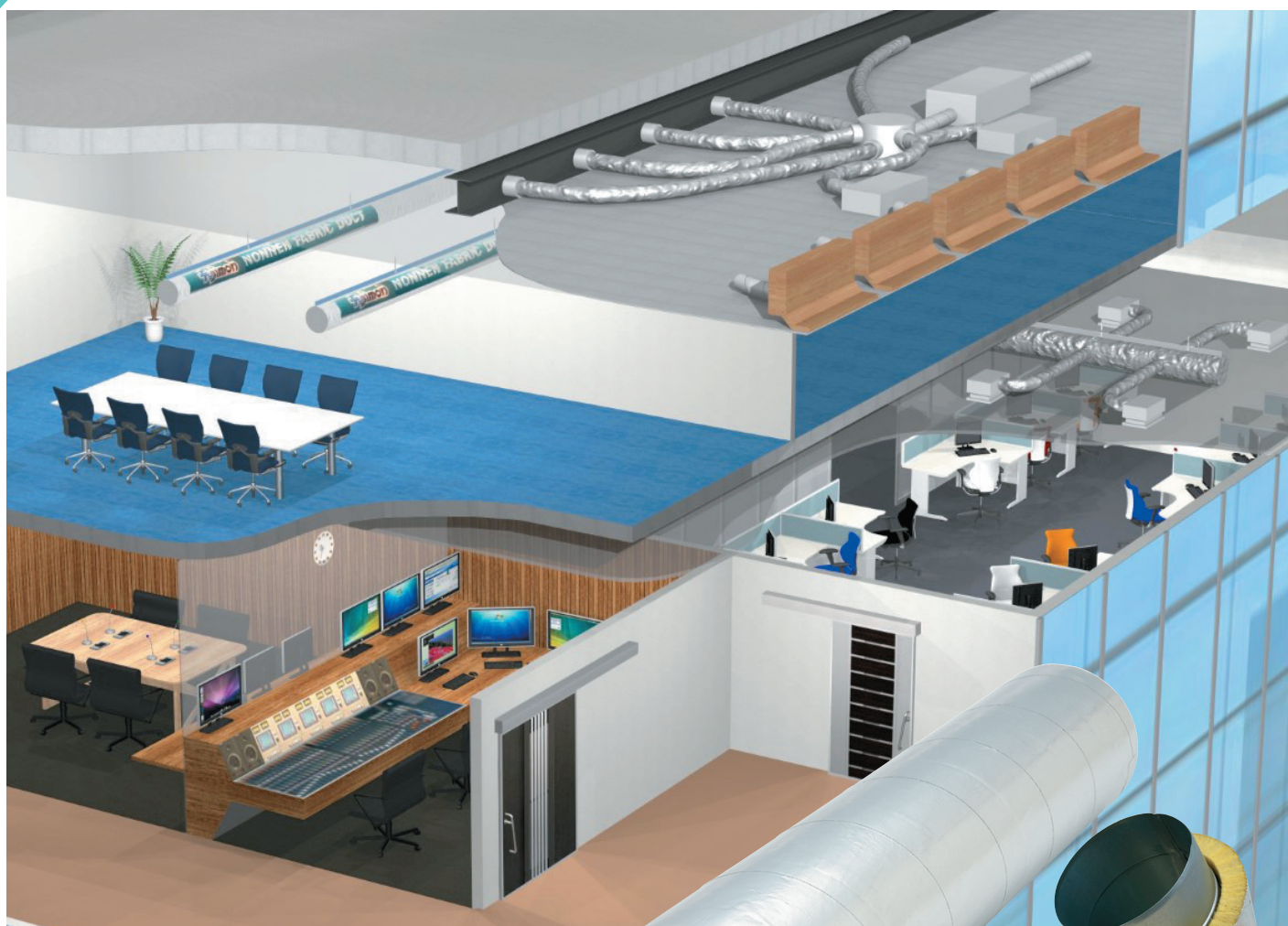


フジエアダクト®A

スパイラルダクトにグラスウール保温帯を
一体成型した、一般保温用ダクトです。



スパイラルダクトにあらかじめグラスウール保温帯を加工しているため、現場での保温工事を軽減することができます。様々な形状の継ぎ手にも対応しておりますので、保温付きフレキシブルダクトが採用できない部分でご活用ください。

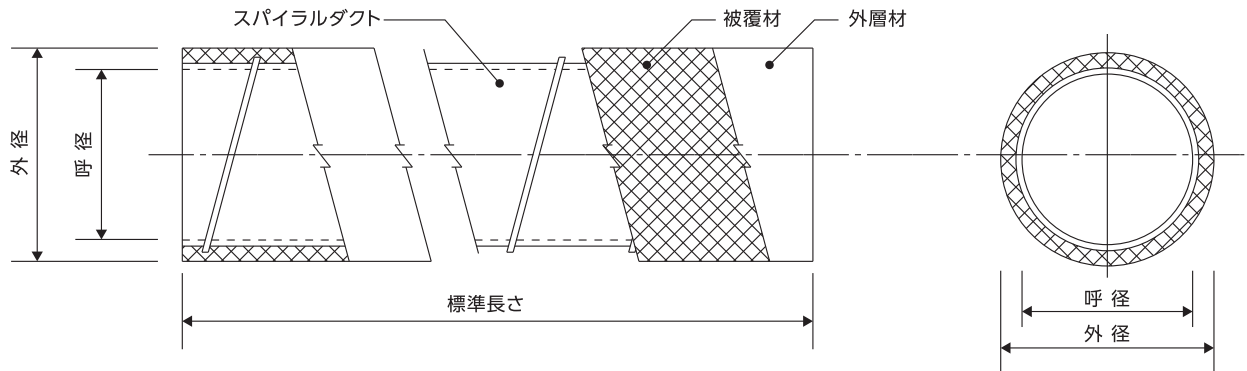
特徴

- ① 製品一体成型のため、現場省力化に貢献
- ② 資材が指定される官公庁案件に使用可能
- ③ 工場でのプレカット・特殊品製造が可能



製品規格

呼径 [mm]	外径(参考) [mm]	標準長さ [m]	スパイラルダクト (亜鉛めっき鋼板)	被覆材 (グラスウール保温帯)			外層材 (アルミガラスクロス)
			板厚[mm]	密度[kg/m³]	厚み[mm]	熱伝導率[w/m・k]	厚み[mm]
100~400 (25ピッチ)	呼径+51	3.0	0.5(100~350φ) 0.6(375~400φ)	40	25	0.052	0.13



施工現場例

～施設納入例①～



～施設納入例②～

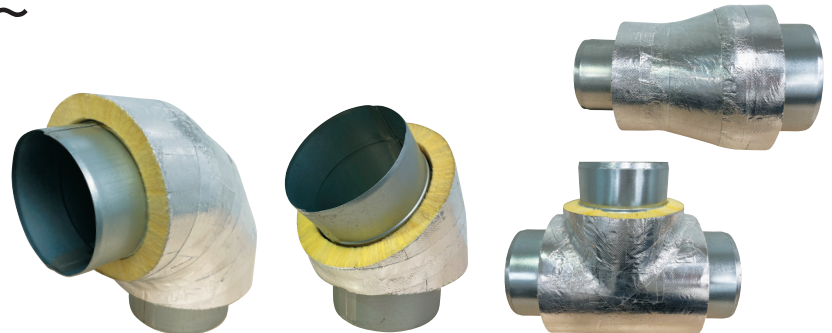


使用資材例

～フジエアダクト®A 直管～



～フジエアダクト®A 各種継手～



※カタログの表示は、予告なく変更する場合があります。

